



ESTIMACIONES AGRÍCOLAS

Informe semanal al
15 de febrero de 2018



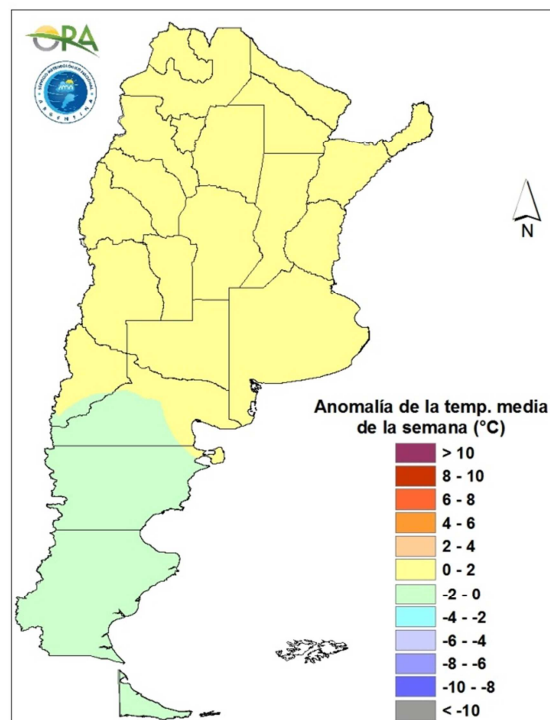
ÍNDICE

- Temperaturas
- Precipitaciones
- Estado de las reservas hídricas
- Humedad y estado de los cultivos



TEMPERATURAS

En medio del periodo analizado se observó un marcado descenso de la temperatura, lo que determinó que los valores medios permanecieran en el rango normal. Sin embargo, se superaron los 35°C de máxima desde el norte de la Patagonia hasta el norte del país, con registros superiores a 40°C en áreas de Catamarca, Santiago del Estero, La Rioja, San Juan, La Pampa, Buenos Aires y Río Negro. En la cordillera patagónica las marcas térmicas descendieron por debajo de los 3°C.



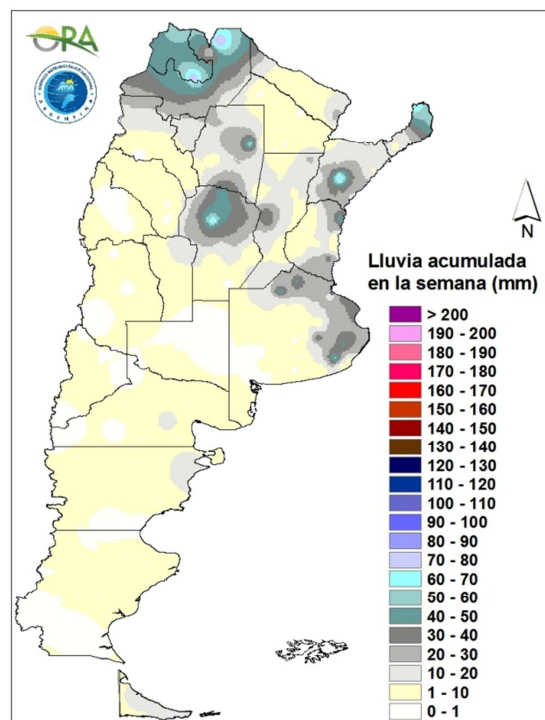
Anomalia de la temperatura media de la semana

En los próximos días predominarán las altas temperaturas en prácticamente todo el territorio nacional, con valores máximos que alcanzarán los 35-40°C desde el norte de la Patagonia hasta el norte del país. A pesar del rápido pasaje de un frente de inestabilidad, no se prevé un descenso posterior de la temperatura, manteniéndose el ambiente cálido por al menos los próximos 7 días.



PRECIPITACIONES

Las lluvias acumuladas en el periodo analizado (5 al 13 de febrero) no superaron los 60mm en ninguna estación de la red oficial en la región pampeana, con excepción de Córdoba (SMN 67mm). Los máximos dentro de esta región corresponden a Balcarce (INTA 51mm), Concordia (SMN 47mm) y Junín (SMN 44mm). En el norte del país las mayores precipitaciones se concentraron en las provincias de Salta y Jujuy, con un máximo de 79mm en Tartagal (SMN). En Mercedes (INTA), en Corrientes, se registraron 72mm).

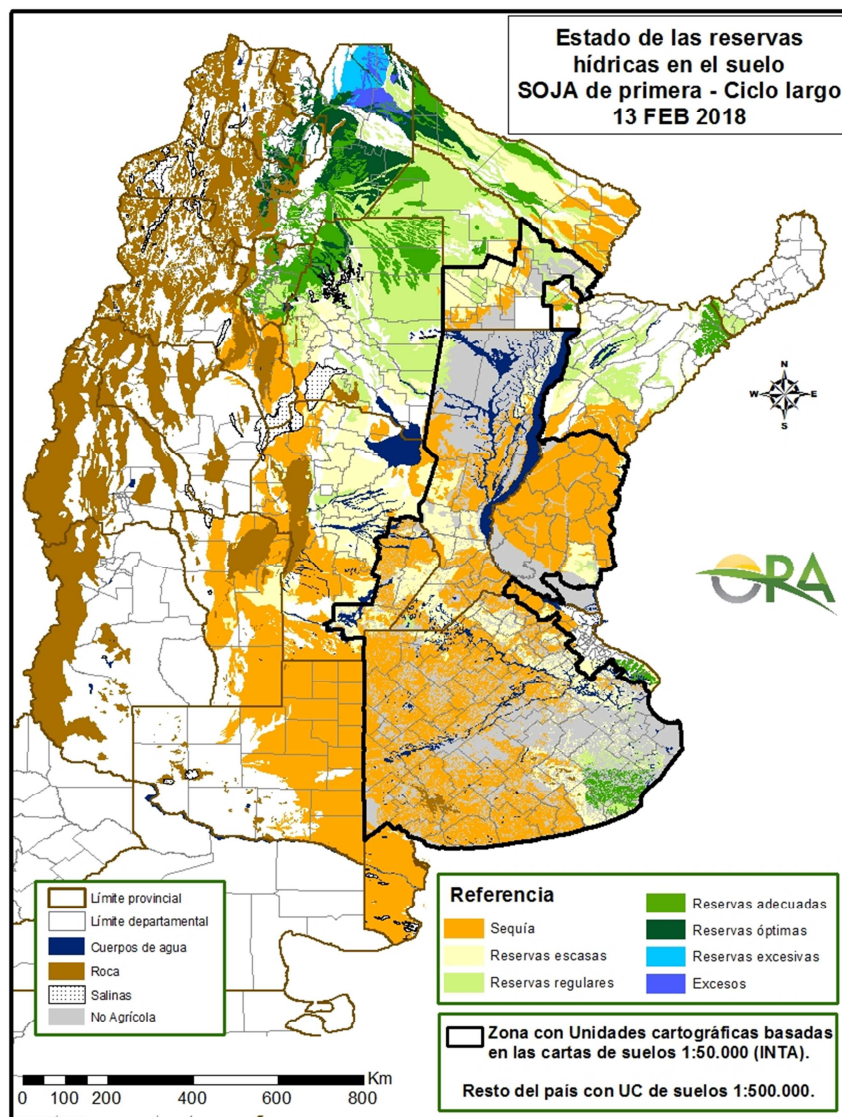


Precipitaciones acumuladas en la semana

Durante el resto del día de hoy y mañana jueves dominará el buen tiempo, sin precipitaciones y con escasa nubosidad. En el NOA y oeste del NEA la nubosidad sería más importante. A partir del viernes comienza a tener influencia sobre el oeste de la región pampeana y Cuyo la proximidad de un frente frío que se aproximará desde la Patagonia, con aumento de nubosidad y chances de precipitaciones. El sábado el avance del frente podría provocar lluvias en la franja central del país: no se prevé que sean milimetrajes importantes generalizados, sino con importante variabilidad dentro del área de lluvias. A partir del domingo las lluvias llegarían al norte del país, donde sí se prevén mayores acumulados.

ESTADO DE LAS RESERVAS HÍDRICAS

El mapa muestra el estado simulado de las reservas hídricas en el suelo para lotes de soja de primera ocupación. La región pampeana sigue sin mostrar cambios importantes, predominando ampliamente los almacenajes hídricos deficitarios. Se destacan por sus mejores condiciones hídricas el sudeste bonaerense y áreas del centro y norte de Córdoba. Los mayores cambios se ven en el NEA, donde ha llovido muy poco esta semana y las marcas térmicas se han mantenido altas, con el consecuente desecamiento del perfil. En el NOA se observan las áreas más húmedas, manteniéndose los excesos hídricos del norte de Salta.



Mapa de reservas hídricas hecho a partir de datos meteorológicos del SMN y del INTA e información de suelos del INTA.



EVOLUCIÓN DE LA SUPERFICIE SEMBRADA Y COSECHADA

AVANCE DE LA SIEMBRA DE MAIZ									
CAMPAÑA: 2017/2018 (*)									
DELEGACION		ÁREA A SEMBRAR Ha	11/01 %	18/01 %	25/01 %	01/02 %	08/02 %	15/02 %	ÁREA SEMBRADA Ha
Bahía Blanca		16.600	100	100	100	100	100	100	16.600
Bolívar		108.500	100	100	100	100	100	100	108.500
Bragado		203.490	100	100	100	100	100	100	203.490
General Madariaga		96.000	98	100	100	100	100	100	96.000
Junín		146.000	100	100	100	100	100	100	146.000
La Plata		35.000	97	99	100	100	100	100	35.000
Lincoln		221.400	100	100	100	100	100	100	221.400
Pehuajó		290.800	100	100	100	100	100	100	290.800
Pergamino		206.050	100	100	100	100	100	100	206.050
Pigüé		119.900	100	100	100	100	100	100	119.900
Salliqueló		90.000	100	100	100	100	100	100	90.000
Tandil		280.535	100	100	100	100	100	100	280.540
T.Arroyos		180.089	100	100	100	100	100	100	180.090
25 de Mayo		229.070	100	100	100	100	100	100	229.070
BUENOS AIRES	17/18	2.223.434	99	99	100	100	100	100	2.223.440
	16/17	2.308.200	99	100	100	100	100	100	
Laboulaye		560.000	95	98	100	100	100	100	560.000
M. Juárez		455.196	100	100	100	100	100	100	455.200
Río Cuarto		703.150	99	99	100	100	100	100	703.150
S. Francisco		600.000	90	95	100	100	100	100	600.000
Villa María		436.200	100	100	100	100	100	100	436.200
CORDOBA	17/18	2.754.546	97	98	100	100	100	100	2.754.550
	16/17	2.614.910	97	100	100	100	100	100	
Paraná		104.000	100	100	100	100	100	100	104.000
R. del Tala		280.000	89	100	100	100	100	100	280.000
ENTRE RIOS	17/18	384.000	92	100	100	100	100	100	384.000
	16/17	382.500	97	96	100	100	100	100	
General Pico		292.800	98	100	100	100	100	100	292.800
Santa Rosa		122.000	78	86	90	100	100	100	122.000
LA PAMPA	17/18	414.800	92	96	97	100	100	100	414.800
	16/17	479.000	93	98	100	100	100	100	
Avellaneda		185.000	30	31	34	44	90	99	183.930
C. de Gómez		230.000	96	100	100	100	100	100	230.000
Casilda		116.300	100	100	100	100	100	100	116.300
Rafaela		273.000	83	93	95	100	100	100	273.000
V. Tuerto		250.000	100	100	100	100	100	100	250.000
SANTA FE	17/18	1.054.300	83	86	87	90	98	99	1.053.230
	16/17	890.800	81	83	89	99	100	100	
CATAMARCA		9.400	5	20	30	70	71	71	6.690
CORRIENTES		10.000		5	20	50	100	100	10.000
CHACO (Charata)		195.000			30	52	70	87	169.770
CHACO (Pcia. R. S. Peña)		165.000			17	17	61	87	143.930
FORMOSA		70.000			30	35	80	90	63.000
JUJUY		5.740	40	50	60	84	100	100	5.740
MISIONES		15.000		20	50	100	100	100	15.000
SALTA		260.000	18	37	51	73	83	100	260.000
SAN LUIS		380.000	100	100	100	100	100	100	380.000
S. ESTERO (Sgo. Estero)		195.000	91	100	100	100	100	100	195.000
S. ESTERO (Quimilí)		530.000	20	33	40	94	100	100	530.000
TUCUMAN		69.550	2	20	35	61	95	100	69.550
TOTAL PAIS	17/18	8.735.770	82	86	89	94	98	99	8.678.700
	16/17	8.481.854	85	92	96	98	99	100	

(*) Cifras Provisorias
Las AREAS están expresadas en hectáreas.
ESTIMACIONES AGRICOLAS
Ministerio de AGROINDUSTRIA



AVANCE DE LA SIEMBRA DE SORGO

CAMPAÑA: 2017/2018 (*)

DELEGACION		AREA A SEMBRAR Ha	11/01 %	18/01 %	25/01 %	01/02 %	08/02 %	15/02 %	AREA SEMBRADA Ha
Bahía Blanca		4.000	100	100	100	100	100	100	4.000
Bolívar		-	-	-	-	-	-	-	-
Bragado		7.800	100	100	100	100	100	100	7.800
General Madariaga		650	-	100	100	100	100	100	650
Junín		14.900	100	100	100	100	100	100	14.900
La Plata		8.500	100	100	100	100	100	100	8.500
Lincoln		13.400	100	100	100	100	100	100	13.400
Pehuajó		2.650	100	100	100	100	100	100	2.650
Pergamino		10.100	100	100	100	100	100	100	10.100
Pigüé		67.785	100	100	100	100	100	100	67.785
Salliqueló		35.000	100	100	100	100	100	100	35.000
Tandil		1.750	-	100	100	100	100	100	1.750
T.Arroyos		-	-	-	-	-	-	-	-
25 de Mayo		5.400	100	100	100	100	100	100	5.400
BUENOS AIRES	17/18	171.935	99	100	100	100	100	100	171.935
	16/17	190.510	99	99	99	100	100	100	-
Laboulaye		4.500	100	100	100	100	100	100	4.500
M. Juárez		11.500	100	100	100	100	100	100	11.500
Río Cuarto		8.630	100	100	100	100	100	100	8.630
S. Francisco		20.870	90	95	100	100	100	100	20.870
Villa María		21.300	100	100	100	100	100	100	21.300
CORDOBA	17/18	66.800	97	98	100	100	100	100	66.800
	16/17	97.350	100	100	100	100	100	100	-
Paraná		58.000	100	100	100	100	100	100	58.000
R. del Tala		52.000	69	100	100	100	100	100	52.000
ENTRE RIOS	17/18	110.000	85	100	100	100	100	100	110.000
	16/17	121.400	99	100	100	100	100	100	-
General Pico		3.200	100	100	100	100	100	100	3.200
Santa Rosa		41.000	57	77	85	90	100	100	41.000
LA PAMPA	17/18	44.200	60	78	86	91	100	100	44.200
	16/17	31.900	74	94	100	100	100	100	-
Avellaneda		50.200	77	86	96	99	100	100	50.200
C. de Gómez		12.400	100	100	100	100	100	100	12.400
Casilda		4.200	100	100	100	100	100	100	4.200
Rafaela		45.000	100	100	100	100	100	100	45.000
V. Tuerto		3.470	100	100	100	100	100	100	3.470
SANTA FE	17/18	115.270	90	94	98	99	100	100	115.270
	16/17	113.030	82	85	91	97	99	100	-
CATAMARCA		300	-	20	30	100	100	100	300
CORRIENTES		4.000	-	-	80	100	100	100	4.000
CHACO (Pcia. R. S. Peña)		25.000	-	-	19	19	68	91	22.798
CHACO (Charata)		24.500	-	-	15	28	37	43	10.513
FORMOSA		49.000	-	-	10	15	45	60	29.400
JUJUY		-	-	-	-	-	-	-	-
MISIONES		-	-	-	-	-	-	-	-
SALTA		-	-	-	-	-	-	-	-
SAN LUIS		12.650	100	100	100	100	100	100	12.650
SGO. del ESTERO		27.500	100	100	100	100	100	100	27.500
SGO. del ESTERO (Quimilí)		49.000	30	33	45	78	100	100	49.000
TUCUMAN		4.200	2	20	42	68	100	100	4.200
TOTAL PAIS	17/18	704.355	73	78	82	86	93	95	668.565
	16/17	728.280	82	85	91	97	99	100	-

(*) Cifras Provisorias

Las AREAS están expresadas en hectáreas.

ESTIMACIONES AGRICOLAS

Ministerio de Agroindustria



AVANCE DE LA COSECHA DE GIRASOL

CAMPAÑA: 2017/2018 (*)

DELEGACION		AREA SEMBRADA Has	11/01 %	18/01 %	25/01 %	01/02 %	08/02 %	15/02 %	AREA PERDIDA Has	AREA COSECHADA Has
Bahía Blanca		3.500	-	-	-	-	-	-	-	-
Bolívar		32.000	-	-	-	-	-	-	-	-
Bragado		7.500	-	-	-	-	-	-	-	-
General Madariaga		71.500	-	-	-	-	-	-	-	-
Junín		-	-	-	-	-	-	-	-	-
La Plata		6.500	-	-	-	-	-	-	-	-
Lincoln		6.650	-	-	-	-	-	-	-	-
Pehuajó		60.000	-	-	-	-	-	-	-	-
Pergamino		1.100	-	-	-	-	-	-	-	-
Pigüé		77.050	-	-	-	-	-	-	600	-
Salliqueló		111.000	-	-	-	-	-	-	-	-
Tandil		236.656	-	-	-	-	-	-	-	-
T.Arroyos		210.000	-	-	-	-	-	-	-	-
25 de Mayo		14.600	-	-	-	-	-	-	-	-
BUENOS AIRES	17/18	838.056	-	-	-	-	-	-	600	-
	16/17	868.960	-	-	-	-	-	-	-	-
Laboulaye		5.000	-	-	-	-	-	-	-	-
M. Juárez		7.200	-	-	-	-	-	-	-	-
Río Cuarto		3.270	-	-	-	-	-	-	-	-
S. Francisco		6.420	-	-	-	-	-	-	-	-
Villa María		-	-	-	-	-	-	-	-	-
CORDOBA	16/17	21.890	-	-	-	-	-	-	-	-
	15/16	18.470	-	-	-	-	-	-	-	-
Paraná		4.000	-	-	-	-	37	72	-	2.880
R. del Tala		150	-	-	-	-	-	35	-	50
ENTRE RIOS	17/18	4.150	-	-	-	-	36	71	-	2.930
	16/17	4.515	-	-	-	-	25	25	-	-
General Pico		64.600	-	-	-	-	-	-	-	-
Santa Rosa		103.400	-	-	-	-	-	-	-	-
LA PAMPA	17/18	168.000	-	-	-	-	-	-	-	-
	16/17	212.300	-	-	-	-	-	-	-	-
Avellaneda		138.500	24	44	65	73	93	99	-	137.250
C. de Gómez		7.000	18	45	64	69	82	100	90	6.910
Casilda		-	-	-	-	-	-	-	-	-
Rafaela		65.000	16	24	45	60	83	95	-	61.860
V. Tuerto		500	-	-	-	-	-	-	-	-
SANTA FE	17/18	211.000	22	38	59	69	90	98	90	206.020
	16/17	204.800	11	33	63	89	94	98	-	-
CATAMARCA		-	-	-	-	-	-	-	-	-
CORRIENTES		-	-	-	-	-	-	-	-	-
CHACO (Charata)		237.100	50	69	78	90	96	100	12.280	224.820
CHACO (Pcia. R. S. Peña)		171.690	55	67	87	92	100	100	150	171.540
FORMOSA		10.000	60	100	100	100	100	100	-	10.000
JUJUY		-	-	-	-	-	-	-	-	-
MISIONES		-	-	-	-	-	-	-	-	-
SALTA		-	-	-	-	-	-	-	-	-
SAN LUIS		7.900	-	-	-	-	-	-	-	-
S. ESTERO (S. del Estero)		-	-	-	-	-	-	-	-	-
S. ESTERO (Quimilí)		25.400	-	21	40	73	93	95	-	24.200
TUCUMAN		-	-	-	-	-	-	-	-	-
TOTAL PAIS	17/18	1.695.186	15	21	27	31	36	37	13.120	639.510
	16/17	1.861.595	19	27	33	39	40	41	-	-

(*) Cifras Provisorias

Las AREAS están expresadas en hectáreas.

ESTIMACIONES AGRICOLAS

Min. De AGROINDUSTRIA



ESTADO DE LOS CULTIVOS
Y HUMEDAD DEL SUELO

HUMEDAD Y ESTADO DE LOS CULTIVOS

Desde el 09/02/18 hasta el 15/02/18

PROVINCIA	DELEGACION	MAIZ										GIRASOL											
		Estado Fenológico					Estado General					Humedad	Estado Fenológico (*)					Estado General					Humedad
		E	C	F	L	M	MB	B	R	M	E		C	F	L	M	MB	B	R	M			
BUENOS AIRES	BAHIA BLANCA	-	-	12	88	-	-	91	-	-	A/R	-	-	-	100	-	-	100	-	-	A/R		
	BOLIVAR	-	30	70	-	-	-	100	-	-	R/PS	-	-	-	-	100	-	100	-	-	R/PS		
	BRAGADO	-	20	80	-	-	-	50	50	-	S	-	-	50	50	-	-	100	-	-	S		
	GENERAL MADARIAGA	-	10	30	60	-	-	21	74	5	-	R	-	-	-	100	-	75	25	-	-	R	
	JUNIN	-	13	15	72	-	-	-	69	31	-	R	-	-	-	-	-	-	-	-	-	-	
	LA PLATA	-	20	60	20	-	-	16	57	25	2	R/PS/S	-	-	-	100	-	-	90	10	-	R	
	LINCOLN	-	5	17	60	18	-	-	79	21	-	A/R	-	-	-	78	22	-	88	12	-	A/R	
	PEHUAJO	-	-	10	90	-	-	11	45	43	-	A/PS/S	-	-	-	100	-	52	48	-	-	A/PS	
	PERGAMINO	-	-	9	71	19	-	-	100	-	-	PS	-	-	-	100	-	-	100	-	-	A/R/PS	
	PIGÜE	-	50	50	-	-	-	-	50	50	-	A	-	-	50	50	-	-	54	46	-	A	
	SALLIQUELO	-	40	30	30	-	-	-	84	16	-	R/PS	-	-	34	66	-	-	89	11	-	R	
	TANDIL	-	-	67	33	-	-	-	92	8	-	R	-	-	-	100	-	-	87	-	-	R	
TRES ARROYOS	-	41	59	-	-	-	16	40	28	15	S	-	23	77	-	-	24	35	23	18	S		
25 DE MAYO	-	-	-	-	-	-	-	-	-	-	-	-	-	-	-	-	-	-	-	-	-		
CORDOBA	LABOULAYE	-	13	59	28	-	-	60	36	4	A/R	-	-	63	37	-	-	70	30	-	A/R		
	MARCOS JUAREZ	-	3	3	94	-	-	10	80	10	-	A/R	-	-	-	100	-	-	100	-	-	A/R	
	RIO CUARTO	-	38	32	30	-	-	53	29	18	-	A/PS	-	-	27	73	-	-	100	-	-	A/PS	
	SAN FRANCISCO	-	10	70	20	-	-	-	75	25	-	A/PS/S	-	-	70	30	-	7	83	8	2	R/PS	
	VILLA MARIA	-	1	50	43	5	-	-	85	15	-	A/R/PS	-	-	-	-	-	-	-	-	-	-	
ENTRE RIOS	PARANA	-	10	-	50	40	-	57	38	5	R/PS	-	-	-	28	72	-	100	-	-	R/PS		
	ROSARIO DEL TALA	-	20	-	46	34	8	44	43	5	PS/S	-	-	-	-	100	-	75	25	-	R/PS		
LA PAMPA	GENERAL PICO	-	20	45	35	-	-	66	24	10	A/PS/S	-	-	2	98	-	-	67	23	10	A/R/PS		
	SANTA ROSA	-	52	42	7	-	-	65	35	-	A/R/PS	-	41	52	8	-	-	85	15	-	A/R/PS		
SANTA FE	AVELLANEDA	41	56	-	-	3	-	56	44	-	R/PS/S	-	-	-	-	100	-	61	39	-	A/R/PS		
	CASILDA	-	18	8	50	24	7	42	37	15	S	-	-	-	-	-	-	-	-	-	-		
	CANADA de GOMEZ	-	40	-	14	42	12	38	36	14	A/R/PS	-	-	-	-	-	-	-	-	-	-		
	RAFAELA	-	23	-	46	31	-	54	44	2	R/PS/S	-	-	-	-	100	-	74	26	-	R/PS/S		
VENADO TUERTO	-	-	10	90	-	-	-	60	40	-	A/R/PS	-	-	-	100	-	-	100	-	-	A/R/PS		
CATAMARCA	CATAMARCA	50	50	-	-	-	-	49	51	-	R	-	-	-	-	-	-	-	-	-	-		
CORRIENTES	CORRIENTES	-	-	-	-	-	-	-	-	-	-	-	-	-	-	-	-	-	-	-	-		
CHACO	CHARATA	18	80	-	1	-	10	83	7	-	R	-	-	-	-	-	-	-	-	-	-		
	ROQUE SAENZ PEÑA	17	83	-	-	-	49	51	0	-	A/R	-	-	-	-	-	-	-	-	-	-		
FORMOSA	FORMOSA	-	-	-	-	-	-	-	-	-	-	-	-	-	-	-	-	-	-	-	-		
JUJUY	JUJUY	10	65	25	-	-	-	100	-	-	A	-	-	-	-	-	-	-	-	-	-		
MISIONES	POSADAS	-	-	-	-	-	-	-	-	-	-	-	-	-	-	-	-	-	-	-	-		
SALTA	SALTA	15	85	-	-	-	-	100	-	-	A	-	-	-	-	-	-	-	-	-	-		
SAN LUIS	SAN LUIS	-	41	31	28	-	-	55	35	10	A/R	-	16	42	42	-	-	68	32	-	A/R		
SANTIAGO DEL ESTERO	SANTIAGO DEL ESTERO	-	79	21	-	-	-	100	-	-	A/R	-	-	-	-	-	-	-	-	-	-		
	QUIMILI	-	92	8	-	-	-	74	26	-	A/R/PS	-	-	-	-	100	-	77	23	0	A/R		
TUCUMAN	TUCUMAN	51	49	0	-	-	-	53	47	-	A/R	-	-	-	-	-	-	-	-	-	-		

Las cifras expresan porcentaje de la superficie del área sembrada.

Estado general: MB: Muy Bueno, B: Bueno, R: Regular, M: Malo.

Humedad: A: Adecuada, R: Regular, E: Exceso, I: Inundación, PS: Principio de Sequía, S: Sequía.

Estado Fenológico: E: Emergencia; C: Crecimiento; F: Floración; L: Llenado; M: Madurez

(*) La sumatoria puede ser inferior a 100, correspondiendo la diferencia a siembras aún sin emerger.

